

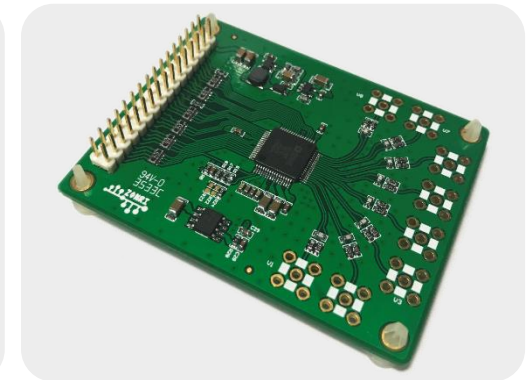
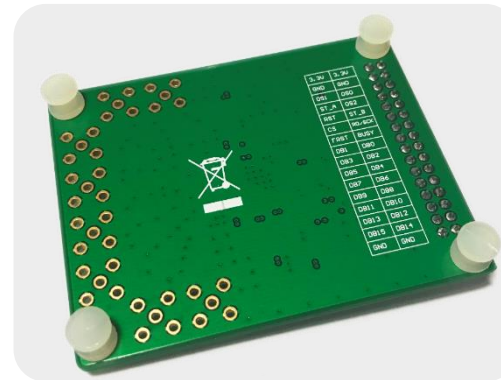
AD7606 应用模块说明书

概述:

- ▶ 完整的 AD7606 应用电路模块。
- ▶ 板载 boost 升压电路，经由 LDO 提供 5V 模拟电源，省去 5V 独立供电。
- ▶ 板载 ADR421 电压基准源，可配置内/外部基准源。
- ▶ 符合 AD7606 datasheet Page 22 所推荐的输入保护电阻。
- ▶ 四层 FR4 PCB 板，符合 ROHS。

目录：

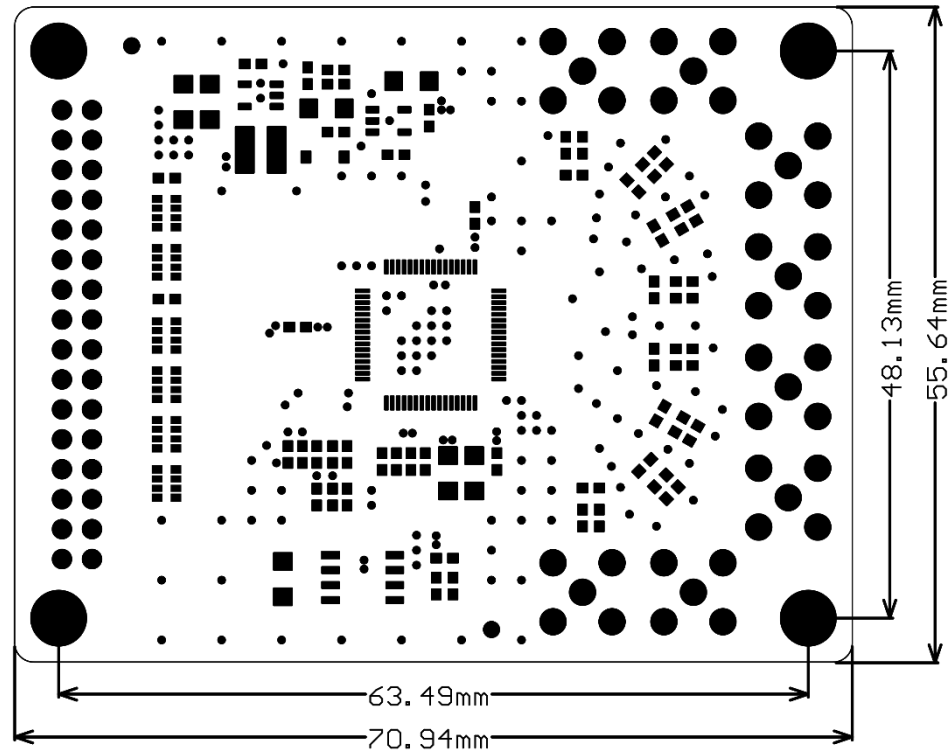
- 1、AD7606 应用模块接口图
- 2、AD7606 应用模块物理尺寸图
- 3、AD7606 应用模块板载电阻设置说明
- 4、AD7606 应用模块原理框图
- 5、AD7606 应用模块 PCB 版图
- 6、AD7606 应用模块 PCB 位图
- 7、AD7606 应用模块原理图



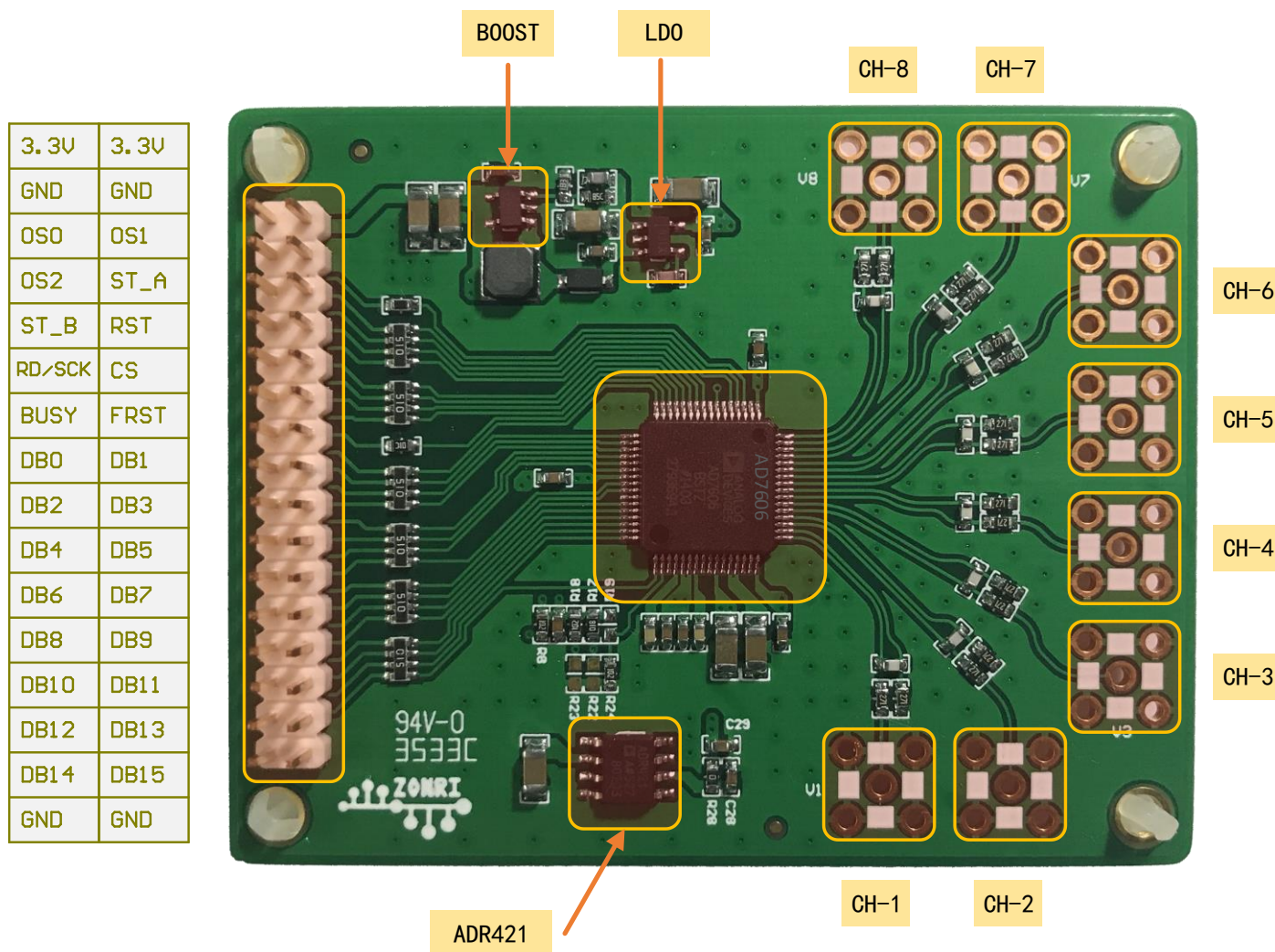
版权所有：ZonRi Technology Co.,Ltd. (编：18.4.10.01.01)

(本档发布时经过核查，此后的内容变动或版本更新恕不另行通知)

1、AD7606 应用模块物理尺寸

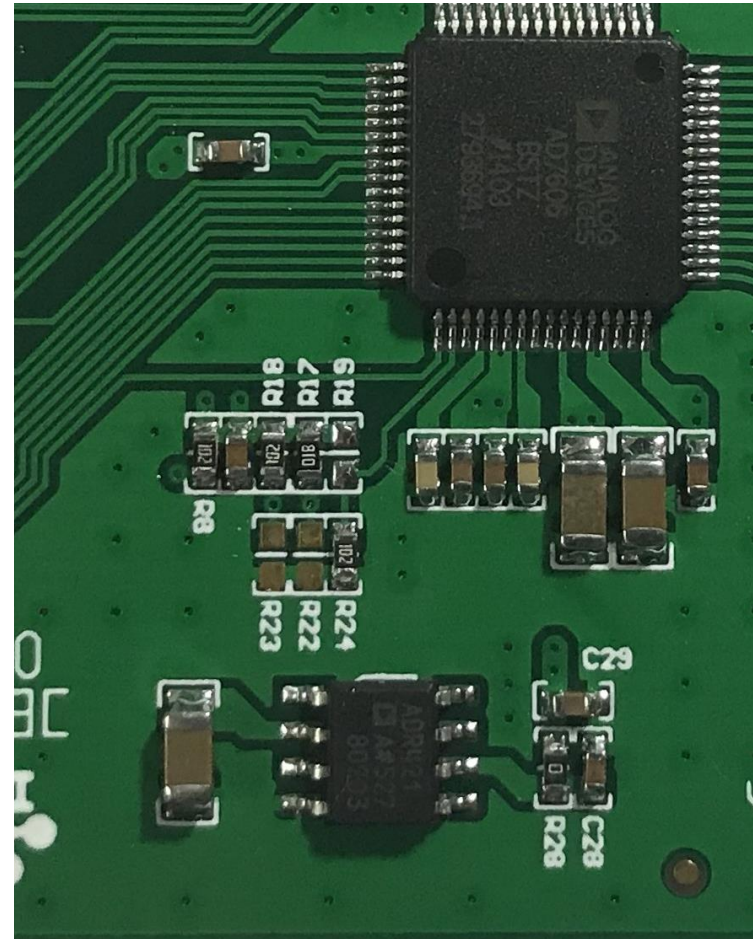


2、AD7606 应用模块接口图

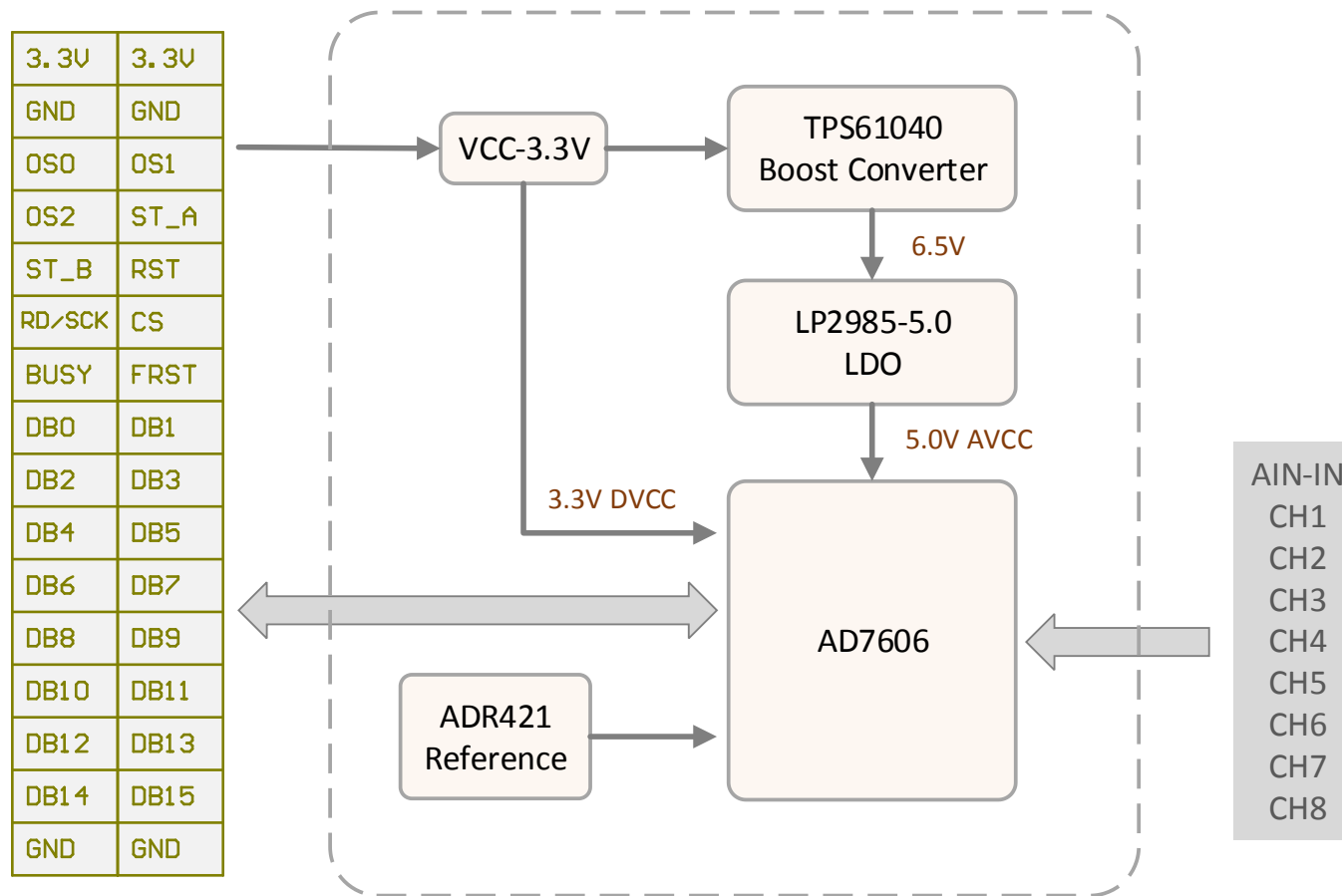


3、AD7606 应用模块板载电阻设置说明

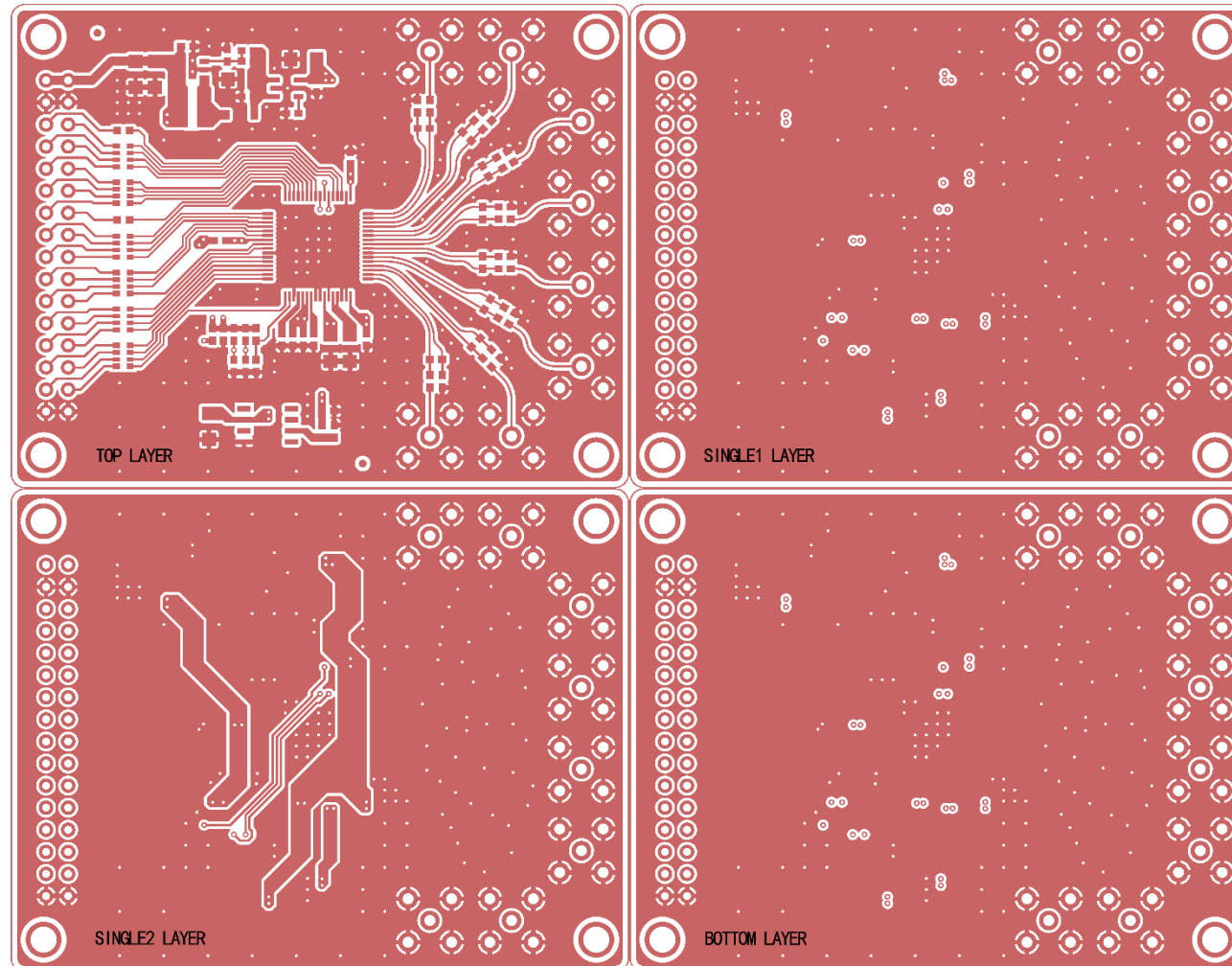
- 1、内部基准设置：R28电阻拆除，R24拆除，R19焊接1K阻值电阻。
- 2、外部基准设置：R28焊接0R电阻，R19电阻拆除，R24焊接1K阻值电阻。
- 3、并行接口设置：R18电阻拆除，R23焊接1K阻值电阻。
- 4、串行接口设置：R18焊接1K阻值电阻，R23电阻拆除。
- 5、5V输入范围设置：R22焊接1K阻值电阻，R17电阻拆除。
- 6、10V输入范围设置：R17焊接1K阻值电阻，R22电阻拆除。



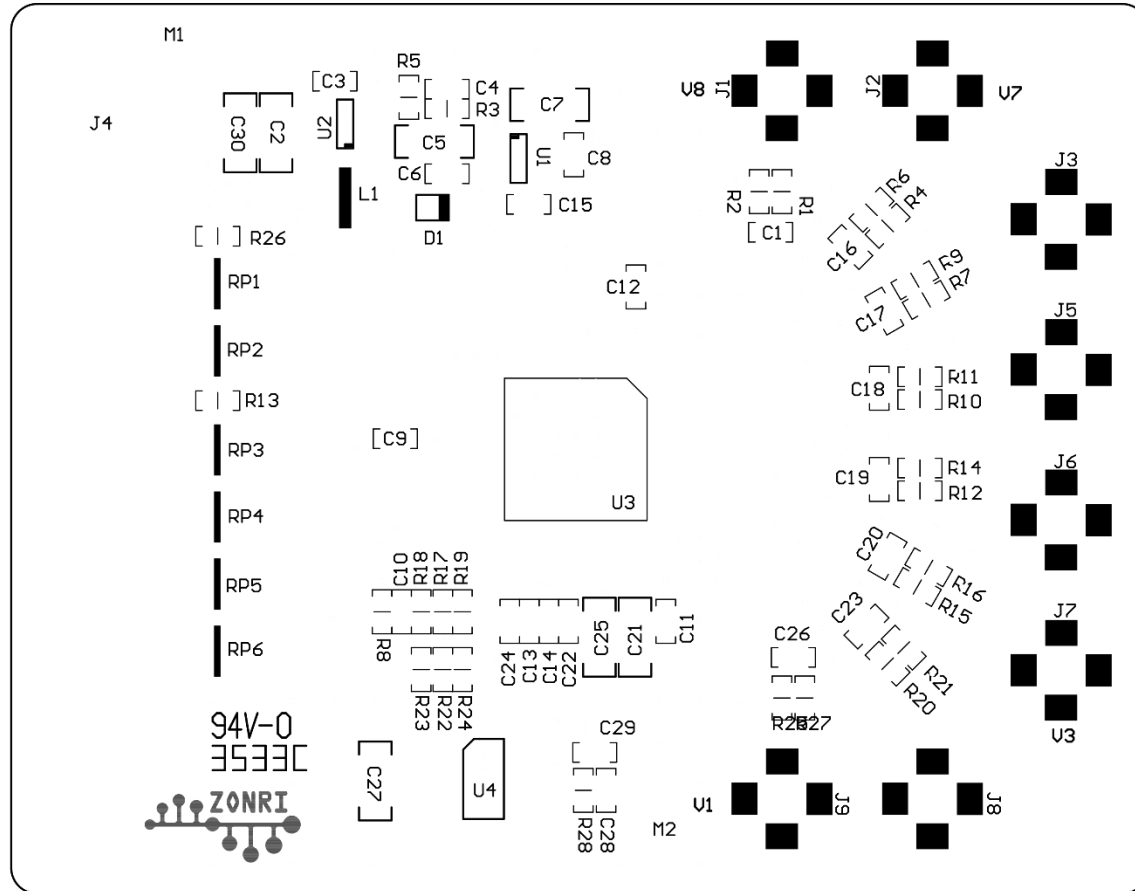
4、AD7606 应用模块原理框图



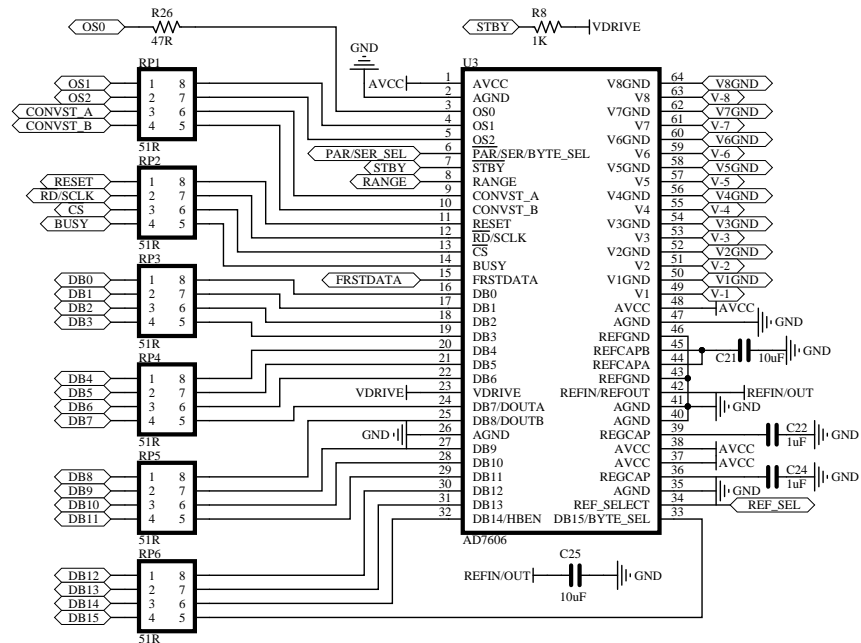
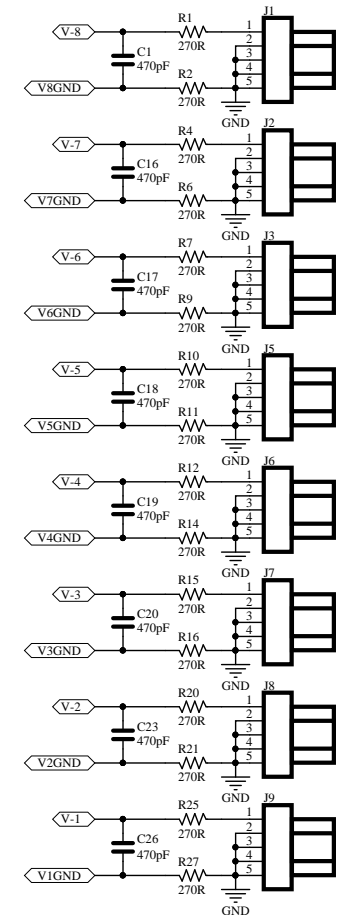
5、AD7606 应用模块 PCB 版图



6、AD7606 应用模块 PCB 位图（与原理图对应）



7、AD7606 应用模块原理图



+10V: R22 NC
+5 V: R17 NC

PAR: R18 NC
SER_SEL: R23 NC



中瑞科技
ZonRi Tech

AD7606 EVAL

DATE:2018-01-19